

Trentingrana - CONCAST SCA è il principale produttore di formaggi della provincia di Trento. Ha scelto il software LIMS ProLabQ per la gestione delle analisi di laboratorio ed il calcolo dei punteggi Pagamento Latte Qualità.



Mercato

ALIMENTARE

Settore

LATTIERO CASEARIO

Piattaforma

SQL SERVER 2008

Anno

2010 - 2012

Soluzioni

PROLABQ

IGATEWAY

IL CLIENTE

La trasformazione del latte riveste grande importanza economica per la provincia di Trento. L'utilizzo del latte rappresenta una componente importante sia dell'economia agricola, sia delle tradizioni socio-culturali della popolazione rurale. Nel 1951 Nasce il Consorzio dei Caseifici Sociali e dei Produttori latte Trentini (CON.CA.S.T.) come Consorzio di 2° grado tra i Caseifici Sociali del Trentino, per affrontare e gestire le problematiche comuni del settore.

Il Consorzio così costituito ha svolto e svolge tuttora diverse funzioni relative al settore lattiero-caseario della provincia di Trento, le cui principali attività operative sono le seguenti:

- analisi del latte e dei prodotti lattiero-caseari
- assistenza tecnica alla produzione
- stagionatura e commercializzazione del formaggio Trentingrana e degli altri prodotti lattiero-caseari dei caseifici associati
- produzione e commercializzazione di burro e siero in polvere

E' certificato dall' 11 gennaio 2002 secondo la norma UNI EN ISO 9001:2008; l'organismo di certificazione è il CSQA di Thiene.

IL CONTESTO

Trentingrana - Consorzio dei caseifici Sociali del Trentino è dotato di un laboratorio di prova che svolge la funzione di supporto tecnico-analitico principalmente ai soci del Consorzio stesso, ma anche a terzi.

Attualmente il Laboratorio è diviso nei seguenti reparti analitici:

- Settore Pagamento Latte Qualità
- Settore microbiologia e chimica

Nel primo settore si svolgono determinazioni analitiche volte a stabilire la qualità del latte conferito dagli Allevatori Trentini, mentre nel secondo settore si svolgono analisi che consentono di garantire la sicurezza alimentare dei prodotti dei caseifici trentini .

LA NOSTRA SFIDA

Il progetto ha come scopo principale la realizzazione di uno strumento informatico che provveda alla gestione del flusso dati delle prove e l'informatizzazione delle procedure di laboratorio, al fine di conseguire i seguenti obiettivi:

- gestione analisi laboratorio
- automatizzare la comunicazione dei risultati delle analisi
- gestire Pagamento Latte Qualità (PLQ), ovvero l'attribuzione di un punteggio (positivo o negativo) ai vari parametri analitici del latte conferito dall'allevatore al Caseificio, che viene monetizzato in base al valore attribuito dall'assemblea di caseificio al singolo punto.
- creare file di esportazione per enti e caseifici, e con altri programmi interni
- gestione calcoli per determinazione conferenti con latte non conforme, in base ai riferimenti normativi dell'accordo Stato-Regioni del 23/09/2010
- Automatizzare il calcolo importi



Lo sapevate che... per produrre una forma di Trentingrana occorrono 500 litri di latte Trentino ?



fatture per singolo conferente

- collegamento con la strumentazione di laboratorio per l'automatizzazione del processo di acquisizione dati

PERCHÉ OPEN-CO?

Completezza e flessibilità del software, gestione delle problematiche emerse a 360° con un applicativo ALL-IN-ONE, competitività dei costi: questi sono i principali motivi che hanno portato alla scelta di Open-Co come partner del progetto.

LA SOLUZIONE

Elemento portante di tutto il progetto è ProLabQ, sfruttando la sua elevata possibilità di personalizzazione è stato possibile implementare un sistema su misura per CONCAST.

GESTIONE LABORATORIO ANALISI

ProLabQ nasce come LIMS, nella sua versione base riesce quindi a coprire l'intero ciclo di vita di un campione, dal preventivo fino all'emissione del rapporto di prova. Sono state comunque necessarie alcune piccole personalizzazioni alle maschere per gestire tutte le informazioni relative al campione e alcune modifiche al layout del rapporto di prova.

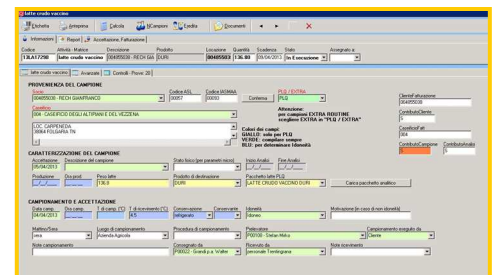
PLQ E LATTE NON CONFORME

Per gestire la Gestione Pagamento Latte Qualità sono state realizzate:

- maschere per gestione delle anagrafiche associate quali:
associazione temporale tra soci e caseifici, tabelle dei punteggi legati ai risultati delle analisi, associazione tra tabelle punteggi e caseifici per ogni

anno, configurazione premi/penalità legati ad ogni caseificio

- procedura che basandosi su tutte le anagrafiche sopracitate attribuisce il punteggio corretto. Vengono inoltre calcolate la media geometrica su Cellule Somatiche e Carica Batterica. E' stato inoltre realizzato un pannello di controllo che segnala eventuali anomalie nei campioni coinvolti nei calcoli PLQ
- anche per la gestione del latte non conforme è stata realizzata una

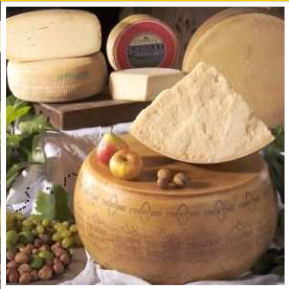


procedura che in base ai valori delle medie geometriche di carica batterica e cellule somatiche determina se il socio può continuare a conferire il latte presso il caseificio, se deve essere in un particolare stato di osservazione o essere sospeso fino a quando i valori delle medie non rientrino nei valori imposti dalle norme

- è stato realizzato uno specifico rapporto di prova che riporti i valori calcolati del PLQ e del latte non conforme.

FIRMA DIGITALE E COMUNICAZIONE RISULTATI

Tutti i rapporti di prova vengono firmati digitalmente, tutti i file vengono poi spostati in un'area FTP suddivisa per caseificio e tipologia di campione. Insieme ai file PDF e P7M viene generato un file XML contenente i



dati dei rapporti di prova, per essere importati nei gestionali dei caseifici.

FATTURAZIONE

E' stata realizzata una procedura per il calcolo degli importi di fatturazione che stabilisce quali campioni sono coperti da contributo regionale, inoltre determina la quota parte delle analisi fatte dal caseificio da addebitare al singolo socio.

IMPORTAZIONE DATI DA STRUMENTAZIONE

Per l'importazione automatica dei dati provenienti dalla strumentazione di laboratorio si è utilizzato IGateway.

ESPORTAZIONI FILE

- esportazione dati per CREV (Centro Regionale di Epidemiologia Veterinaria)
- esportazione in formato XML per comunicare ai caseifici i risultati delle analisi
- xml per enti pubblici
- esportazione file XML valori analitici dei campioni panne e sieri verso il gestionale WINGEST
- esportazione file xml contenente i dati fatture verso WINGEST

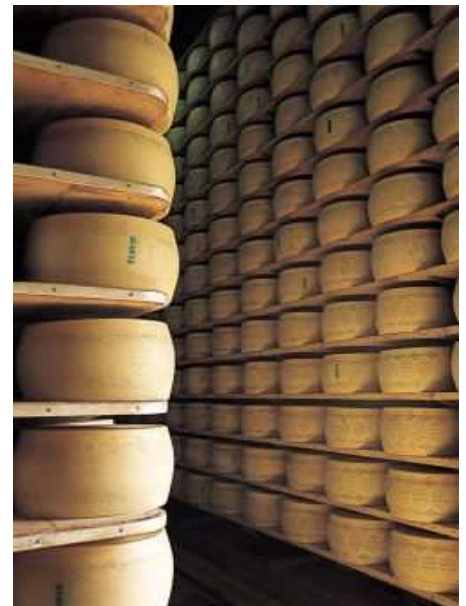
I VANTAGGI

L'installazione di ProlabQ ha da subito portato a Trentingrana tutti i vantaggi di un LIMS. In particolare alcune personalizzazioni hanno dato dei vantaggi notevoli :

- La generazione di rapporti di prova firmati digitalmente, unita al loro trasferimento nell'area ftp, si è tradotta in un enorme risparmio di carta e corrispondenza postale, azzerando inoltre i tempi di comunicazione dei risultati disponibili

da subito nell'area ftp.

- L'interfacciamento con gli strumenti di laboratorio elimina la possibilità di errore umano in fase di trascrizione del dato e ne riduce drasticamente i tempi.
- Il calcolo degli importi di fatturazione, viste le complesse regole che la descrivono, richiedevano diverse giornate uomo, adesso il tutto viene fatto con un solo click.



SVILUPPI FUTURI

Dall'installazione del software nel 2010, sino ad oggi si è instaurata una stretta collaborazione tra Open-Co e Trentingrana CONCAST.

Il sistema viene continuamente aggiornato affinché rispetti le regole da applicare al calcolo dei punteggi per il Pagamento Latte Qualità.

Il personale Trentingrana molto attento all'ottimizzazione dei processi, continua a fornire nuovi spunti di implementazione.