

A livello internazionale l'IZSve è stato nominato Laboratorio di riferimento OIE (Organizzazione mondiale per la sanità animale) e FAO per la malattia di Newcastle e l'influenza aviaria, laboratorio di riferimento OIE per l'encefalopatia virale e per le salmonellosi, Centro di collaborazione OIE per l'epidemiologia e la formazione in relazione al controllo di malattie aviarie emergenti e Centro di collaborazione OIE per le malattie nell'interfaccia uomo/animale.



IL CLIENTE

L'Istituto Zooprofilattico Sperimentale delle Venezie (IZSve) è un ente sanitario di diritto pubblico che svolge attività di prevenzione, di controllo e di ricerca nell'ambito della sanità e del benessere animale, della sicurezza alimentare e della tutela ambientale.

L'IZSve ha sede a Legnaro (Padova) e si avvale di 11 sezioni diagnostiche periferiche distribuite nelle province del Triveneto (Adria, Belluno, Bolzano, Padova, Pordenone, San Donà di Piave, Trento, Treviso, Udine, Verona e Vicenza), che si occupano della cura e della gestione dei contatti con le varie realtà territoriali.

La maggior parte delle attività, concordemente ai compiti istituzionali definiti dalle leggi nazionali e regionali, è realizzata nei territori del Veneto, Friuli Venezia Giulia e del Trentino-Alto Adige, interessando un'area di 40.000 kmq in cui risiedono circa sette milioni di abitanti.

L'Istituto risponde ai bisogni di salute pubblica in termini di sicurezza alimentare e di prevenzione della trasmissione delle malattie tra animale e uomo, di benessere animale in termini di sanità e condizioni di vita.

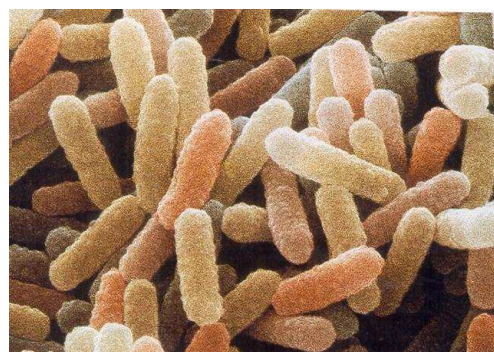
A tal fine, l'IZSve può intervenire mediante:

- diagnosi e ricerca sulle malattie ed infezioni trasmissibili dagli animali
- sorveglianza epidemiologica
- pianificazione di azioni di farmacovigilanza
- formazione del personale appartenente al servizio veterinario
- produzione di biofarmaci per conto dello stato, delle regioni e dei privati
- controllo della qualità e della salubrità dei prodotti di origine animale destinati all'alimentazione umana, come la verifica dei parametri igienico-sanitari e fisico-

chimici sui campioni di latte crudo e gli accertamenti microbiologici e chimici eseguiti su carni fresche e lavorate, ovoprodotti, prodotti ittici

- controllo dei mangimi destinati agli animali.

Nel 2011 sono stati eseguiti **circa 2.000.000 di esami** relativi alla sanità e al benessere animale, alla sorveglianza epidemiologica e alla sicurezza alimentare, in particolar modo all'igiene degli alimenti di origine animale.



IL CONTESTO

La Direzione dell'Istituto Zooprofilattico Sperimentale delle Venezie considera la Qualità un elemento determinante per qualificare le risorse umane, per soddisfare le esigenze e le richieste dei clienti esterni e interni e per adottare soluzioni organizzative e gestionali più consone alle esigenze dell'ente.

Dal 1994 l'Istituto ha avviato il processo d'implementazione del Sistema Qualità recependo quanto stabilito dalle normative di riferimento (d.lgs 120/1992 "Attuazione delle direttive n. 88/320/CEE e n. 90/18/CEE in materia d'ispezione e verifica della buona prassi di laboratorio" e d.lgs 156/1997 "Attuazione della direttiva 93/99/CEE concernente misure supplementari in merito al controllo ufficiale dei prodotti alimentari").

Mercato

LABORATORI DI ANALISI

Settore

PRODUZIONE TERRENI DI

Piattaforma

SQL SERVER 2008 STANDARD

Anno

2010

Soluzioni

MODULO BASE

MODULO MAGAZZINI

MODULO STATISTICHE



Vuoi saperne di più su ProLabQ laboratorio? Scarica la brochure usando un programma per codici QR



Le epidemie di influenza aviaria che interessano il Veneto occidentale, in particolare la provincia di Verona, hanno dato un forte impulso alla ricerca e rilanciato l'IZSve sullo scenario internazionale, con numerosi riconoscimenti per l'eccellenza raggiunta.

Nel 1997 l'Istituto ottiene l'accreditamento dal **SINAL** (Sistema Nazionale Accreditamento Laboratori, ora **ACCREDIA**), ente terzo dotato di mutuo riconoscimento internazionale. L'accreditamento si basa sulla verifica della competenza tecnica del laboratorio a effettuare specifiche prove o determinati tipi di prova, e sulla valutazione del sistema qualità del laboratorio.

Il Sistema di Gestione della Qualità dell'Istituto è inoltre certificato UNI EN ISO 9001:2008 per la produzione di terreni di coltura e soluzioni per uso laboratoristico.

LA NOSTRA SFIDA

ProLabQ entra nell'Istituto Zooprofilattico delle Venezie allo scopo di gestire la produzione dei terreni di coltura e la loro distribuzione ai laboratori periferici, garantendo la tracciabilità dei lotti di prodotto finito, la tracciabilità di quantità e lotti delle materie prime utilizzate (polveri, reagenti, liofilati), l'automazione degli ordini da parte dei laboratori periferici, la distribuzione del prodotto nei formati e nelle quantità richieste.

Oltre al processo di produzione, sono state chieste ad Open-Co estrazioni dati ed elaborazioni statistiche al fine di monitorare i costi di produzione (per centro di costo).

PERCHÉ OPEN-CO?

Completezza e flessibilità del software, gestione delle problematiche emerse a 360° con un applicativo ALL-IN-ONE, competitività dei costi: questi sono i principali motivi che hanno portato alla scelta di OpenCo come partner del progetto.

LA SOLUZIONE

È stato sviluppato insieme al cliente, in funzione delle specifiche richieste un sistema integrato di gestione della produzione dei terreni, rintracciabilità dei lotti, gestione degli ordini, distribuzione dei lotti di prodotto finito e statistiche riguardanti i costi di gestione del magazzino e di produzione per centro di costo, ampliando le funzionalità del modulo base integrato con i moduli "Magazzini" e "Statistiche".

Per ogni lotto in produzione, incrociando i dati delle ricette e le giacenze di magazzino, è possibile **scegliere i reagenti da utilizzare in base alla data di scadenza e ai lotti**.

Tramite i tool di **gestione delle ricette di coltura**, il sistema propone i reagenti con data di scadenza più vicina e **calcola in automatico** in base alla richiesta, **le quantità di ogni reagente da utilizzare per la produzione** del terreno.



Le quantità di reagente effettivamente usate, vengono poi **scaricate dai magazzini**, permettendone così l'allineamento in tempo reale. Il lotto di terreno prodotto, può essere infine caricato a magazzino in **uno o più formati di distribuzione** (piastre, fiale,



bottiglie, ecc.). In fase di caricamento è possibile trattenere una certa quantità di unità di produzione per **controlli qualità**, registrando per il lotto i risultati delle prove (selettività, fertilità, pH, ecc.) effettuate dal laboratorio.

A fine preparazione, in base alle richieste dei laboratori periferici (centri di costo), un operatore distribuisce il prodotto utilizzando le funzionalità base del modulo "Magazzini".

Ogni laboratorio remoto, dotato di ProLabQ, può gestire in autonomia il proprio magazzino prendendo in carico i lotti ad esso assegnati dal laboratorio di produzione di Legnaro.

Attraverso il sistema di reportistica vengono poi inviate le stampe di ordini e relative pick list, mediante le quali ogni laboratorio verifica l'effettivo allineamento tra magazzini logici e fisici.

Estrazioni dati sviluppate ad hoc, in aggiunta a quelle standard presenti nel modulo statistiche, forniscono al laboratorio di produzione tutti gli indicatori necessari alla

gestione interna, della linea ed al riapprovvigionamento di materie prime e ottimizzazione dei costi.

I VANTAGGI

In tempo reale i responsabili della produzione possono estrapolare i dati necessari alle rendicontazioni periodiche dell'istituto inerenti le attività del laboratorio di produzione, i consumi e le spese per centro di costo, incrociando dati provenienti da fonti diverse: la soluzione ProLabQ, integra in un unico cruscotto tutte le informazioni necessarie.

I dati estratti, oltre ad essere elaborati e rappresentati graficamente in ProLabQ, possono essere esportati in fogli di calcolo Excel per successive rielaborazioni e modifiche.

SVILUPPI FUTURI

A tendere, l'attività verrà completamente automatizzata includendo nel flusso di lavoro l'utilizzo di etichette con codici a barre e maschere ad hoc per la gestione diretta di:

- controllo carico-scarico nelle locazioni di stoccaggio (es. celle frigorifere)
- Linea automatizzata di confezionamento.

