

L'IZSve è competente per la Regione del **Veneto**, la Regione Autonoma del **Friuli Venezia Giulia** e le Province Autonome di **Trento e Bolzano**. Fa parte di una rete di 10 Istituti Zooprofilattici Sperimentali con funzioni simili e diverse aree di competenza distribuiti su tutto il territorio italiano.



**Mercato**

LABORATORI DI ANALISI

**Settore**

PREVENZIONE E SICUREZZA

**Piattaforma**

SQL SERVER 2008 STANDARD

**Anno**

2015-2016

**Soluzioni**

PROLABQ LIMS

PQ SERVICE

IGATEWAY

## IL CLIENTE

L'Istituto Zooprofilattico Sperimentale delle Venezie (IZSve) è un **ente sanitario di diritto pubblico** che svolge attività di prevenzione, ricerca e servizi negli ambiti della **salute animale** e la **sicurezza alimentare**.

Gli obiettivi principali del mandato istituzionale dell'IZSve sono:

- garantire **servizi diagnostici** specializzati su animali;
- effettuare **controlli analitici sugli alimenti**;
- effettuare diagnosi per il **controllo ufficiale** di allevamenti e prodotti alimentari;
- realizzare piani di **sorveglianza epidemiologica, controllo ed eradicazione** per prevenire la diffusione di malattie;
- svolgere progetti di **ricerca scientifica** negli ambiti della medicina veterinaria e della sicurezza alimentare;
- progettare attività di **formazione** per gli operatori del settore veterinario e alimentare;
- Realizzare attività di **comunicazione scientifica**, in particolare riguardo i rischi sanitari legati al contatto con gli animali e al consumo di alimenti;
- promuovere il **benessere animale** all'interno del mondo produttivo, della ricerca scientifica biomedica e della società in generale.

Per raggiungere questi obiettivi all'interno dei laboratori dell'IZSve lavorano **medici veterinari, biologi, chimici, biotecnologi, tecnici di laboratorio, personale tecnico e amministrativo**.

## LA NUOVA SFIDA

ProLab è approdato nei Laboratori dell'IZSve già nel 2009, allo scopo di gestire la produzione dei terreni di coltura e la loro distribuzione ai laboratori periferici. Dopo questo primo progetto portato a termine, o meglio, a regime, con successo, l'Istituto ha lanciato ad Open-co una nuova duplice sfida.

L'organizzazione delle attività dei laboratori dell'IZSve si avvale già da diversi anni di un software gestionale concepito e sviluppato per la **Accettazione** e la **Refertazione** dei campioni processati, mentre la gestione delle attività del laboratorio, delle analisi, delle metodiche, del processamento dei campioni e relativa registrazione dei risultati era gestita mediante fogli excel e documentazione cartacea.

Di qui la duplice sfida per rendere più efficiente in termini di tempo e precisione la gestione delle attività del laboratorio:



1. **Completare la gestione informatizzata del laboratorio** mediante l'implementazione di un LIMS in grado di dialogare con il programma gestionale già esistente. L'interfacciamento e lo scambio dati doveva permettere al nuovo LIMS di acquisire i dati di accettazione dal gestionale e restituire al gestionale stesso i risultati delle analisi per la refertazione.





Le epidemie di influenza aviaria che interessano il Veneto occidentale, in particolare la provincia di Verona, hanno dato un forte impulso alla ricerca e rilanciato l'IZSve sullo scenario internazionale, con numerosi riconoscimenti per l'eccellenza raggiunta.

**2. Gestire i campioni da analizzare e i campioni controllo qualità (CQ) in automatico**, aumentando il livello di automazione dei processi e riducendo quindi la probabilità di errore.

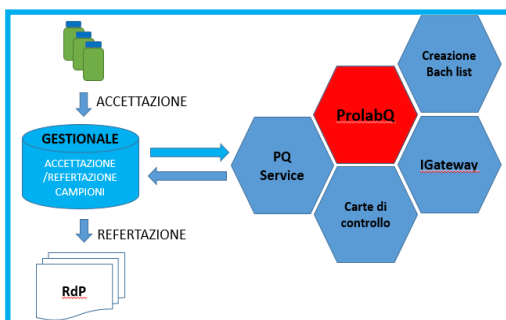
## PERCHÉ OPEN-CO?

Dopo la realizzazione del primo ambizioso progetto che nel 2010 ha visto la completa riorganizzazione della gestione della produzione e distribuzione dei terreni di coltura ai laboratori periferici di IZSve, la nuova sfida partita nel 2014 aveva come obiettivo l'intera organizzazione della gestione dei campioni nel laboratorio chimico.

L'esperienza pluriennale di Open.co nell'interfacciamento del LIMS ProlabQ a diversi software gestionali e alla strumentazione del laboratorio, la completezza del LIMS per la gestione a 360° dei campioni e dei processi legati a Quality Assurance/Quality Control (QA/QC) e la flessibilità del software alla creazione di metodiche specifiche hanno permesso, assieme al *know how* del personale Open.co, la realizzazione anche questo progetto.

## LA SOLUZIONE

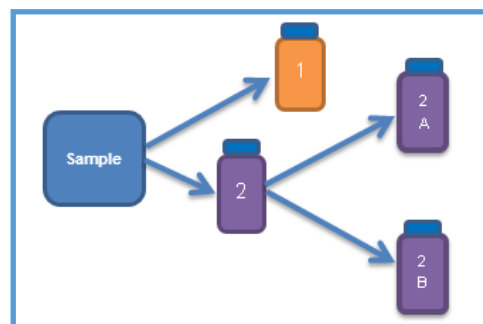
Il nuovo progetto di Open-co ha visto l'integrazione di nuovi moduli e verticali nel LIMS già operativo. Durante la prima fase del progetto è stata stabilita una complessa connes-



sione informatica tra il sistema Gestionale pre-esistente e ProlabQ-LIMS, connessione che permette di trasferire i campioni accettati dal gestionale in ProlabQ per la loro gestione analitica e della qualità. Per la realizzazione dell'interfacciamento è stato utilizzato il modulo specifico di Prolab "PQ Service".

La seconda parte del progetto sono state sviluppate dal Dipartimento di Chimica dell'IZSVE in collaborazione con il consulente di Openco due metodiche pilota, che prevedono alti livelli di automazione:

1) Creazione automatica della batch analitica nel sistema in base ai criteri qualità del meto-



do con la suddivisione del campione in n aliquote, inserimento dei campioni qualità, ordinamento dei campioni:

2) Invio allo strumento preposto all'analisi della sequenza dei campioni da analizzare. L'operatore non deve più creare a mano la sequenza, si evitano così errori di trascrizione, di caricamento campioni e si riducono le tempistiche.

3) Ritorno dei dati strumentali al software IGateway il quale spedisce (dopo conferma dell'operatore – prevalidazione) i dati al LIMS ProlabQ.

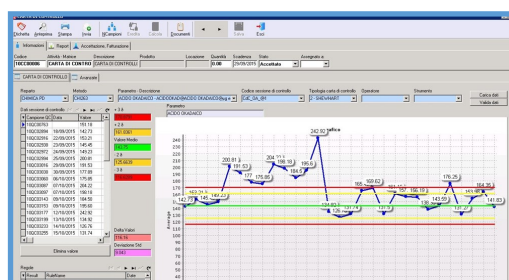


4) Elaborazione dei calcoli e verifica dei controlli qualità previsti attraverso pannelli riassuntivi per batch.

5) Elaborazione dei calcoli e verifica degli stessi a video attraverso pannelli riassuntivi per batch (Per agevolare la consultazione da parte dell'analista e del dirigente firmatario dei risultati analitici, sono stati creati dei tools di consultazione rapida con codice colore e messaggi che indicano il tipo di fuori limite riscontrato)

6) Pre-validazione dei parametri analitici per consentire una refertazione parziale o totale del campione sul Gestionale che si occupa successivamente della refertazione

7) L'iter conclusivo che porta alla refertazione nel gestionale prevede semplicemente che il dirigente preposto validi le singole prove o la loro totalità per uno o per tutti i campioni



compresi. Lista che si crea utilizzando una ulteriore ricerca personalizzata.

8) Nel momento in cui vengono validate le prove, i dati vengono esposti su un database di Interscambio e possono essere quindi refertati tramite il gestionale.

9) Gestione delle carte di controllo del metodo (una per ogni molecola).

## **I VANTAGGI**

La nuova implementazione di ProlabQ ha permesso di:

- rendere più efficiente la gestione informa-

tizzata delle attività del laboratorio

- Gestire il Sistema Qualità all'interno di un unico software
- Diminuire i tempi per i data entry degli esiti delle analisi
- Aumentare il livello di automazione dei processi con riduzione di margine di errore
- Eliminare molta carta, prima circolante in laboratorio (processi paperless)

## **SVILUPPI FUTURI**

Allo stato attuale sono stati sviluppati 2 metodi per il Dipartimento di Chimica e l'obiettivo è quello di estendere il campo di applicabilità a tutti i metodi utilizzati dall'Istituto.

Si sta ultimando la formazione per gli operatori del laboratorio e per i dirigenti allo scopo di rendere il del team di IZSVE completamente indipendente nella gestione dello sviluppo della Qualità con l'ausilio degli strumenti integrati di ProlabQ.