

Zoogamma SpA fa parte della organizzazione olandese **VanDrie Group**. Il gruppo con oltre 20 aziende, costituisce la più grande azienda integrata di carne di vitello al mondo ed è pertanto leader mondiale nel settore della carne di vitello nonché il più grande produttore di latte in polvere per vitelli.



Mercato

AGRO-ALIMENTARE

Settore

PRODUZIONE MANGIMI

Piattaforma

SQL SERVER 2008 STANDARD

Anno

2015

Soluzioni

PROLABQ PRODUZIONE

I-GATEWAY

## IL CLIENTE

Zoogamma S.p.A. è un'azienda operante nel settore agroalimentare. In particolare si occupa della produzione di alimenti destinati all'ingrasso ed allo svezzamento di vitelli e all'allevamento di vitelli (mangimi a base di latte o fibra). La produzione complessiva di Zoogamma raggiunge oggi 120 mila tonnellate di alimenti per vitelli, per un fatturato annuo pari a circa 140 milioni di euro. La quantità prodotta è pari al 75-80% della produzione totale nazionale e copre all'incirca il 40% del mercato interno (fonte e per approfondimenti: [www.zoogamma.it](http://www.zoogamma.it))

## IL CONTESTO

L'azienda era già dotata di un software di gruppo, che nel tempo ha iniziato a manifestare dei limiti di lentezza e performance tali da far nascere l'esigenza nelle sedi italiane di sostituirlo con un prodotto di nuova generazione.

## LA NOSTRA SFIDA

Le 2 sedi di Ghedi (BS) e Casalbuttano (CR) dove si producono mangimi a base di latte, avevano l'esigenza di sostituire il software di gruppo con un LIMS più performante in termini di velocità, ma anche gestire un maggior numero di controlli in laboratorio e avere la rintracciabilità dei lotti di produzione. Il tutto attraverso un sistema semplice e modulare, che permettesse una graduale implementazione delle attività nel nuovo sistema informatizzato.

Dopo un'attenta attività di scouting dei prodotti disponibili sul mercato, Zoogamma ha contattato Open-co ed è subito iniziata la collaborazione.

## PERCHÉ OPEN-CO?

Completezza e flessibilità del software, gestione delle problematiche emerse a 360° con un applicativo ALL-IN-ONE, competitività dei costi: questi sono i principali motivi che hanno portato alla scelta di Open-Co come partner del progetto.

## LA SOLUZIONE

La soluzione adottata è **ProLab.Q-IQF Engine Produzione**, la versione di ProLab.Q studiata per le aziende di produzione, in associazione al modulo specifico I-Gateway che permette l'interfacciamento a ProLabQ di pese, bilance e strumenti di laboratorio. Si tratta di un'installazione **multisite** che serve attualmente 2 sedi.

Grazie a ProLab.Q, attraverso la concatenazione di materie prime, ricette e prodotti finiti, oggi le 2 sedi gestiscono in modo semplice ed efficace la **rintracciabilità** dei lotti di produzione. E oltre/associato a questo, tutti i controlli del laboratorio CQ, l'emissione dei certificati, la reportistica, nonché le etichette di produzione e relative diciture.





L'attività di allevamento di Zoogamma è concentrata essenzialmente nelle regioni del Nord Italia con una produzione annua di circa 35.000 vitelli, destinati per la maggior parte ai più importanti gruppi del settore della grande distribuzione.



Un altro ambito aziendale sviluppato e gestito con ProlabQ è il **laboratorio veterinario** interno. La sfida è quella di arrivare a trattare e uniformare la riproduzione di circa 700.000 campioni annui. L'implementazione dell'interfacciamento degli strumenti a Prolab.Q attraverso I-Gateway consente un miglior controllo e verifica dei dati provenienti dagli strumenti, una verifica quotidiana dell'andamento degli stessi (statistiche) ed una riduzione dei tempi associati al processo di stampa della reportistica.



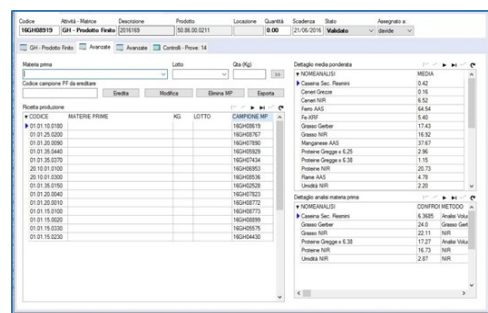
Stabilimento di Ghedi (BS)

## I VANTAGGI

Velocità e semplicità. Sono le parole chiave del progetto, gli obiettivi centrati con ProlabQ LIMS. Oggi, in tempo reale, i responsabili della produzione possono risalire ai lotti di materia prima utilizzati per una determinata produzione in un click. Tutti i dati analitici registrati o importati via I-Gateway in ProlabQ, oltre ad essere elaborati e rappresentati graficamente nel LIMS, possono essere esportati per successive rielaborazioni e modifiche.

## SVILUPPI FUTURI

L'azienda ha già nuovi progetti per l'implementazione di Prolab.Q in altri ambiti, quali, per esempio, la gestione di carico-scarico magazzino (integrazione progetto rintracciabilità) attraverso l'interfacciamento all'ERP aziendale e al database delle pese mediante il modulo di ProlabQ PQ.Service.



Maschera di ProlabQ relativa alla matrice Prodotti Finiti (rintracciabilità con materia prima attraverso la formulazione/ricetta).

Zoogamma è un'azienda del gruppo: